

「諮商心理與復健諮商學報」編輯委員會編審工作要點

96年11月16日 96學年度第3次所務會議訂定
 99年06月04日 98學年度第1次學報編輯委員會討論修正
 99年06月04日 98學年度第5次所務會議通過
 102年01月18日 101學年度第1次學報編輯委員會修正
 102年02月22日 101學年度第五次所務會議通過
 109年04月17日 108學年度第1次學報編輯委員會修正
 109年6月12日 108學年度第八次所務會議通過

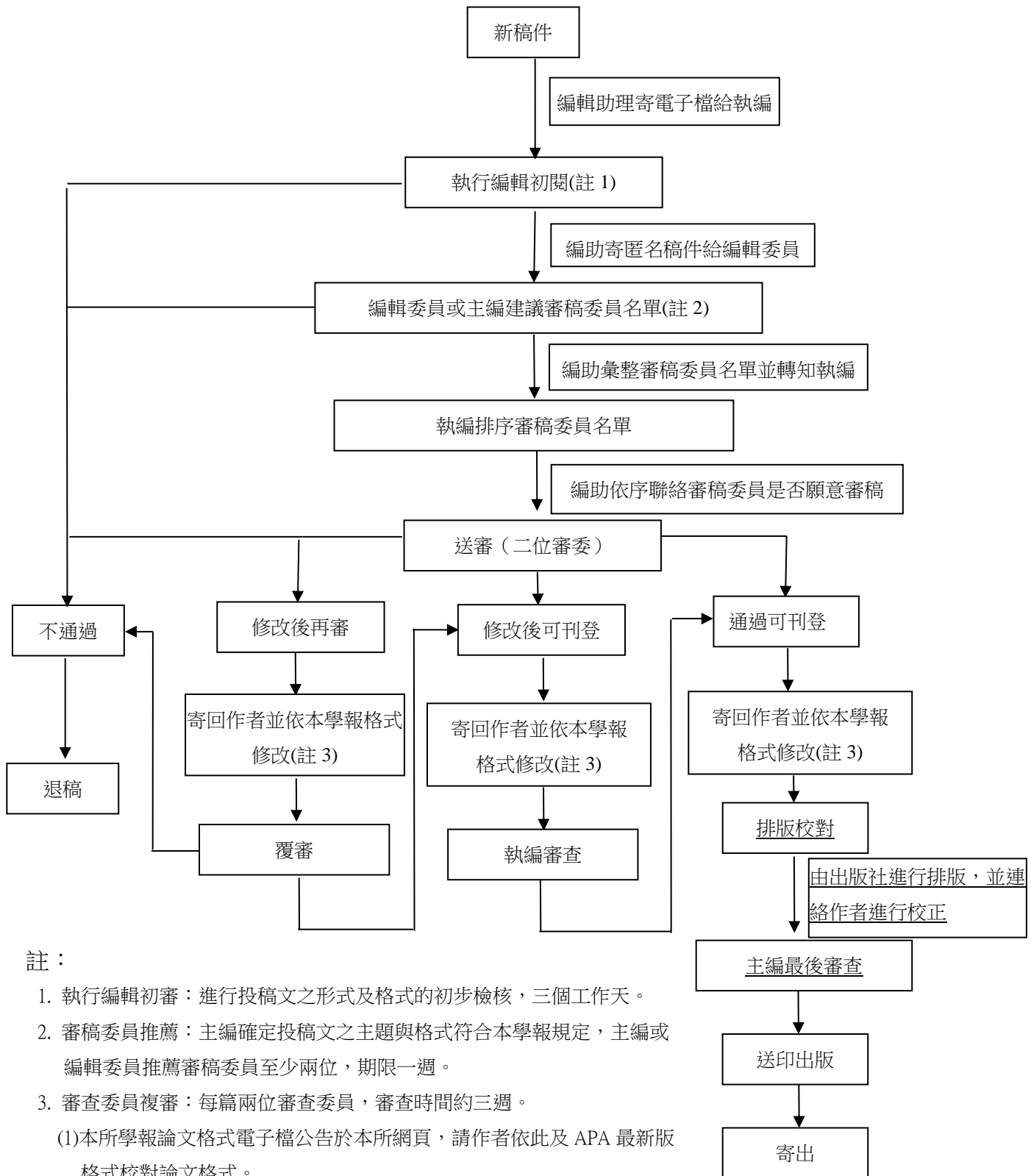
- 一、「諮商心理與復健諮商學報」(以下簡稱本學報)編輯委員會(以下簡稱本委員會)為處理編審相關事宜，建立學術評審制度，以提昇本學報之學術水準，特訂定本要點。
- 二、本學報論文以諮商、心理與復健諮商，及相關領域(如特殊教育、職能治療、物理治療或職業災害等)之實徵研究、個案報告或實務報告為主，採全年徵稿，每年六月、十二月各出刊一期，每期刊出至少四篇(含)論文為原則。
- 三、本學報審稿程序採匿名審查制。凡投稿本學報的稿件先經當期執行編輯初步審閱其作者身份、主題範疇、文字格式及投稿等資料表件，確認其合乎本學報徵稿簡則等相關規定，由執行編輯將作者匿名後之稿件送交主編或編輯委員推薦與其主題相關專長至少兩位審稿委員之名單。
- 四、本學報稿件通過初審後，由執行編輯送交兩位審稿委員，依匿名及迴避原則進行審查。編輯委員及本校專兼任教師之審稿費每人每篇(含修正後再審)新台幣伍佰元，非編輯委員及非本校專兼任教師之審稿費每人每篇(含修正後再審)新台幣壹仟元。
- 五、本學報審稿依其研究主題與論述(含文獻)、研究方法與步驟、研究價值與貢獻、文詞組織與體例，及綜合意見等五個項目進行審議評述。
- 六、本學報審稿之審查結果分為四類：(一)同意刊登；(二)修正後刊登；(三)修正後再審；(四)不予刊登。最後審查結果如下表，由主編(*)依最後審查意見及論文品質裁量決定。

處理方式		第 二 位 審 稿 委 員 意 見			
		同意刊登	修正後刊登	修正後再審	不予刊登
第 一 位 審 稿 委 員 意 見	同意刊登	同意刊登	修正後刊登	修正後再審	送第三位複審
	修正後刊登	修正後刊登	修正後刊登	修正後再審	送第三位複審
	修正後再審	修正後再審	修正後再審	修正後再審	不予刊登 或再審*
	不予刊登	送第三位複審	送第三位複審	不予刊登 或再審*	不予刊登

- 七、投稿文件通過審查後，將函請作者依本學報稿件格式及最新版 APA 格式修改：
 - 1.本學報論文格式電子檔公告於國立高雄師範大學諮商心理與復健諮商研究所網頁，請作者依此校對修改論文格式。
 - 2.每頁範圍：上 4.0CM、下 4.5CM、左 3.5CM、右 3.5CM。
- 八、本學報編輯工作流程及其審查期限、徵稿簡則、稿件撰寫格式、投稿者基本資料、投稿者聲明書、著作權讓與同意書、稿件評審表，如附件 1-1、1-2、1-3、1-4、1-5、1-6、1-7。
- 九、本要點經本學報編輯委員會議及本所所務會議通過後實施。

諮商心理與復健諮商學報編輯工作流程

(109 年 6 月 12 日修定)



註：

1. 執行編輯初審：進行投稿文之形式及格式的初步檢核，三個工作天。
2. 審稿委員推薦：主編確定投稿文之主題與格式符合本學報規定，主編或編輯委員推薦審稿委員至少兩位，期限一週。
3. 審查委員複審：每篇兩位審查委員，審查時間約三週。
 - (1)本所學報論文格式電子檔公告於本所網頁，請作者依此及 APA 最新版格式校對論文格式。
 - (2)每頁範圍：上 4.0cm、下 4.5cm、左 3.5cm、右 3.5cm。字體為新細明體 12 級字，標題字為 14 級字，單行間距。(如本學報「徵稿簡則」、「稿件撰寫格式」等規定)

諮商心理與復健諮商學報

徵稿簡則

(109 年 6 月 12 日修定)

一、發行宗旨：

為提供諮商輔導社群發表學術研究成果，溝通專業理念，以推展諮商輔導工作與促進專業交流。

二、徵稿主題：

以諮商、心理與復健諮商及相關領域(如特殊教育、職能治療、物理治療或職業災害等)之實徵研究、個案報告或實務報告為主。

三、稿件格式：

中英文不拘，每篇稿長以一萬五千字為原則。稿件依 APA 最新版格式撰寫，並均附中英文摘要及關鍵詞。

四、審稿規定：

來稿皆經匿名評審，通過後始得刊登。評審得要求作者對文稿作必要修正。

五、投稿方式：

請備齊投稿者基本資料、投稿者聲明書、著作權讓與同意書、書面稿件兩份及電子檔等，寄送「802 高雄市苓雅區和平一路 116 號 國立高雄師範大學諮商心理與復健諮商研究所 諮商心理與復健諮商學報編輯委員會收」。相關表件請上本所網頁 <http://cprc.nknu.edu.tw> 下載，如有其他疑問請電 07-7172930 轉 2101，或寄至 th02@nknu.edu.tw 信箱。

六、截稿期程：全年徵稿。

諮商心理與復健諮商學報

稿件撰寫格式

(109 年 6 月 12 日修定)

- 一、來稿中英文不拘，每篇稿長以一萬五千字為原則；字數逾一千字以上者經審稿委員或主編同意，得免修改或部分修改後刊登。
- 二、文稿請使用 Microsoft Word 98 以上之版本格式處理，中英文字體以 12 級字，新細明體及 Times New Roman 為原則，標點符號及空白字的部份請使用全形，文稿上下左右各留邊界；每頁範圍：上 4.0cm、下 4.5cm、左 3.5cm、右 3.5cm。
- 三、稿件順序請分別依照中文摘要頁、正文、參考文獻、英文摘要頁放置；英文稿件則依照英文摘要頁、正文、參考文獻、中文摘要頁放置。
- 四、中英文摘要頁包括中英文論文篇名、全體作者之中英文姓名、任職機構中英文全名、中英文摘要與關鍵字。中英文摘要以五百字為原則，中英文關鍵字以不超過十個為原則。
- 五、正文原則上包括「緒論」、「研究方法」、「結果與討論」、「結論與建議」等四部份。
- 六、寫作格式、標題、圖表、數字、符號、引用文獻及參考文獻等之格式參考「美國心理學會出版手冊 (Publication Manual of the American Psychological Association)」最新版之規定。
- 七、表圖請附完稿，正文應為電腦打字之文字稿，請檢附電子檔，以利排版。

「諮商心理與復健諮商學報」 投稿者基本資料

(109 年 6 月 12 日修定)

姓名	中文：
篇名	中文： 英文：
關鍵詞彙	中文： 英文：
稿件性質	
任職單位 及職稱	
專業領域	
聯絡電話 及地址	(公司) TEL: (宅) TEL: 地址：
傳真及 電子郵件	FAX: E-mail:
使用軟體 名稱及檔名	

「諮商心理與復健諮商學報」

投稿者聲明書

(109 年 6 月 12 日修定)

本人（姓名_____）茲以下列_____為題之

中文 英文稿件 乙件投稿於貴學報，本稿件內容未曾以任何文字形式發表或出版，特此聲明。如有聲明不實，而致貴學報違反著作權法或引起版權糾紛，本人願負一切法律責任。

本稿件 是 否 為學位論文(博士 碩士)改寫或其中一部分。若是，今已徵得原作者同意與簽名。

此致

「諮商心理與復健諮商學報」學報編輯委員會

投稿者簽名：

學位論文作者：

中華民國 年 月 日

著作權讓與同意書

(109 年 6 月 12 日修定)

因應網路時代，推廣學報內容，提高期刊影響力，國立高雄師範大學諮商心理與復健諮商研究所「諮商心理與復健諮商學報」與華藝數位藝術股份有限公司共同進行期刊數位化計畫，以提供全球讀者線上服務。茲將同意書列述如後，期盼您的大力支持，共同提升本學報之學術影響力。

所有列名作者皆同意在本篇著作(篇名: _____)

投稿文章被刊登後，其著作財產權即讓與給：諮商心理與復健諮商學報，但作者仍保有著作人格權，並保有本著作未來自行集結出版、教學等個人非營利使用之權利。

第一作者姓名 _____ 簽名 _____ 年 _____ 月 _____ 日

第二作者姓名 _____ 簽名 _____ 年 _____ 月 _____ 日

第三作者姓名 _____ 簽名 _____ 年 _____ 月 _____ 日

第四作者姓名 _____ 簽名 _____ 年 _____ 月 _____ 日

第五作者姓名 _____ 簽名 _____ 年 _____ 月 _____ 日

第六作者姓名 _____ 簽名 _____ 年 _____ 月 _____ 日

國立高雄師範大學諮商心理與復健諮商研究所「諮商心理與復健諮商學報」

電話：07-7172930 分機 2101

傳真：07-7114684

電子郵件址：th02@nknknu.edu.tw

地址：802 高雄市苓雅區和平一路 116 號

中華民國

年

月

日

「諮商心理與復健諮商學報」稿件評審表

(109 年 6 月 12 日修定)

_____ 老師：您好！

感謝 審查本學報稿件。請依專業期刊論文要求及下列審查項目進行評審，並給予具體建議。請勿於審查意見欄位中出現最後審查結果之類的文字或資訊，另審查意見與評審結果宜有一致性。請於期限內審畢並送回國立高雄師範大學諮商心理與復健諮商研究所，感謝您的指導與支持！

敬祝

教安

「諮商心理與復健諮商學報」主編

○ ○ ○ 謹啟

題目：

審查項目	審查意見	等級			
		優	佳	可	劣
研究主題與論述 (含文獻)					
研究方法與步驟					
研究價值與貢獻					
文詞組織與體例					
綜合意見					
給主編的話					
評審結果	<input type="checkbox"/> 同意刊登 <input type="checkbox"/> 修正後刊登 修正意見： <input type="checkbox"/> 修改後再審 <input type="checkbox"/> 不予刊登				
	評審委員簽名： 評審日期：				

